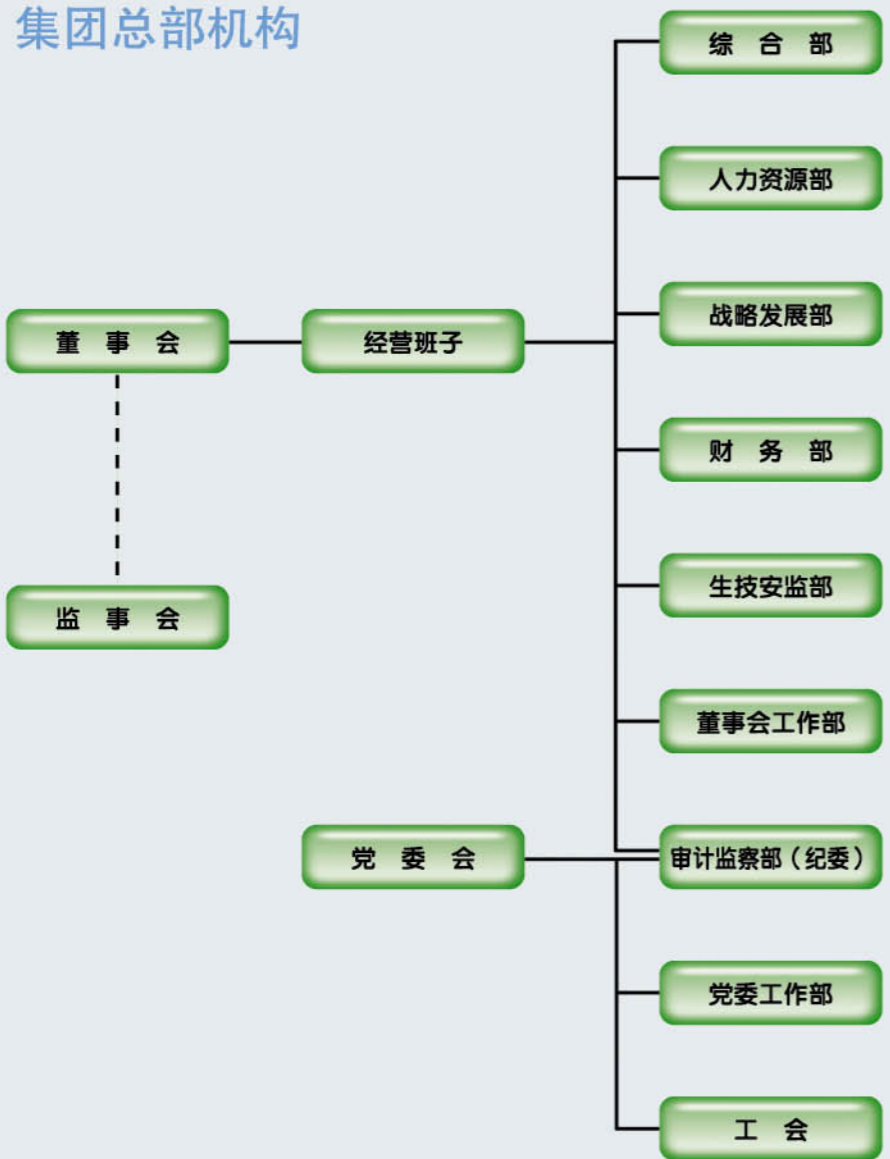




## 集团总部机构



### 分支机构、分公司

- 沙角C电厂
- 珠海发电厂
- 茂名热电厂
- 韶关电厂4号机组
- 平海电厂筹建组
- 惠来电厂筹建组
- 新会电厂筹建组
- 博贺电厂筹建组
- 环保工程管理分公司
- 驻京联络处
- 太原办事处
- 云南办事处
- 核电办

### 全资子公司

- 新丰江发电公司
- 枫树坝发电公司
- 青溪发电公司
- 南水发电公司
- 长湖发电公司
- 长潭发电公司
- 流溪河发电公司
- 燃料公司
- 超康投资公司
- 沙角(C厂)发电公司
- 电力开发公司
- 发能投资公司

### 直接控股公司

- 电力股份公司
- 天一公司
- 粤华发电公司
- 广珠发电公司
- 云浮电厂合营公司
- 粤泷发电公司
- 粤阳发电公司
- 红海湾发电公司
- 深圳广前电力公司
- 粤电石碑山风能开发公司
- 西部投资公司
- 水电检修安装公司
- 置业公司

### 间接控股公司

- 沙角A电厂
- 天一电厂
- 珠海发电厂公司
- 湛江电力公司
- 粤嘉电力公司
- 广合电力公司
- 粤连电厂公司
- 韶关粤江发电公司
- 茂名瑞能公司
- 茂名臻能公司
- 粤黔电力公司
- 海运股份公司
- 珠海恒大能源公司
- 粤电投资公司
- 溢德公司

### 参股公司

- 中广核集团公司
- 惠州天然气发电公司
- 韶关发电D厂有限公司
- 韶关#9发电机组合营公司
- 省海电船务公司
- 省远洋运输公司
- 台山发电公司
- 北盘江水电开发公司
- 东方电气(广州)重型机器有限公司
- 广州珠江天然气发电公司
- 大鹏液化天然气公司
- 中人保险经纪有限公司

